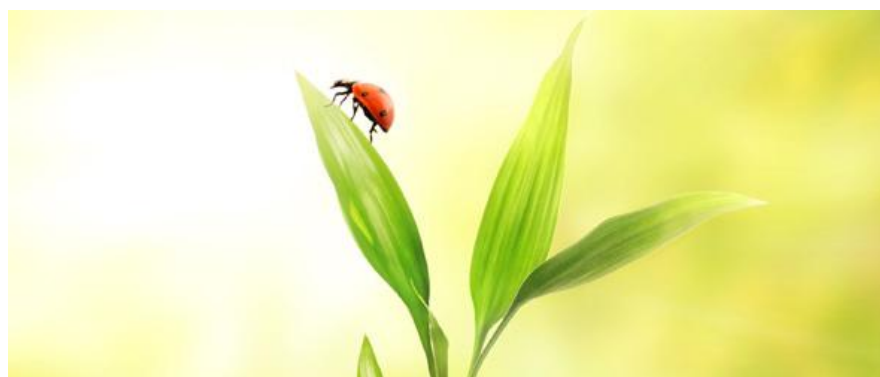




## Responsabilidad social, también en la PyME

25 JUL 2013 Por: Diana Fernández



Al igual que los grandes corporativos, las pequeñas y medianas empresas también pueden invertir en programas de responsabilidad social empresarial (RSE) para impactar positivamente en la comunidad.

La responsabilidad social empresarial busca beneficiar a los distintos ámbitos con los que se relaciona una empresa, además de contribuir a la competitividad y sostenibilidad de la comunidad, detalló Thibaut Enguix, coordinador de Proyectos en ResponSable, agencia de Responsabilidad Social, a través del documento 'Prácticas de Responsabilidad Social en las PyMES'.

Los consumidores y los inversionistas ven en este tipo de prácticas de SER un valor agregado al producto o servicio que ofrece la compañía, agregó el experto.

Entre los beneficios de este tipo de acciones está la mejora de la reputación de una empresa, lo que implica fortalecer la forma en que gestiona sus esfuerzos de comunicación y marketing para atraer nuevos clientes y aumentar su presencia en el mercado.

"El concepto de RSE con todas sus herramientas facilitan a las empresas a diferenciarse en el mercado, posicionándolas como más responsables y más duraderas que sus competidores", añadió Enguix en el documento.

Al ser responsables socialmente, las empresas pueden contribuir de forma decisiva a mejorar en términos de desarrollo humano su entorno, según la 'Guía de Responsabilidad Social Corporativa para PyMES' de ONGAWA Ingeniería para el Desarrollo Humano.

Este tipo de programas no exigen necesariamente incorporar complejos sistemas de gestión que sólo está al alcance de las grandes corporaciones, dijo la ONG.

"Sin embargo, sí está relacionada con los vínculos que una empresa establece con el entorno -local o global- en el que desarrolla su actividad. Ser responsable es potenciar y poner en valor los vínculos positivos de la actividad económica con el territorio", destacó la

### Descubre todos los productos Visa



tarjeta  
de crédito

CONOCER MÁS



capital  
de trabajo

CONOCER MÁS



tarjeta  
de débito

CONOCER MÁS

### Guía Práctica para el Desarrollo de Plataformas de Comercio Electrónico en México.



CONÓCELA AQUÍ

### Los más Vistos

- ▶ Capital contable y su clasificación
- ▶ ¿Cómo puedes consultar tu información en Buró de Crédito?
- ▶ Las ventajas y desventajas del Outsourcing
- ▶ Conoce a las 10 empresas más importantes en nuestro país

ESPACIO COMUNIDAD PYME

organización.

“La imagen de las PyMES ante su comunidad y sus clientes potenciales es crítica para la generación de sus primeras ventas. Si es reconocida como socialmente responsable, una PyME cuenta con mayor poder de atracción de nuevos clientes y genera mayor lealtad de parte de sus clientes”, agregó Gwenaëlle Gérard, directora general de Responsable, por medio del texto.

**Categoría: Alimentos, bebidas y tabaco**



**Distribuidor Independiente Revnrg Mexico**

Somos una Empresa de Bebidas de Energetizantes, por apertura en Mexico

CONÓCELO

### ÚLTIMAS NOTICIAS



**10 pasos para seducir a un inversionista**



**Evalúa tu negocio después del ERP**



**Retos para PyMES fabricantes de pinturas**



**Las finanzas personales también importan**

Twitter



Agrega un comentario...

Comentar

Plug-in social de Facebook

### NUESTROS SOCIOS



[Home](#) [El Mundo Hoy](#) [Centro de Ideas](#) [Herramientas PyME](#) [Productos Visa](#) [Promociones](#) [Comunidad PyME](#)

© 2012 DERECHOS RESERVADOS VISA, S.A. DE C.V.  
[POLÍTICA DE PRIVACIDAD](#) [TÉRMINOS DE USO](#)