



► Inicio

Diagnostique su avance en la ISO 26000

1 Octubre, 2012 - 19:44 Crédito: Diana Salado / El Economista

ATENCIÓN INTEGRAL

Las recomendaciones (asuntos) de la ISO 26000 se dividen en siete materias fundamentales. Gwenaëlle Gerard, directora general de ResponSable, sugirió detectar los asuntos prioritarios durante su Taller ISO 26000.



FUENTE: ISO 26000.

GRÁFICO: EE

Antes de que acabe octubre estará disponible en Internet, de manera gratuita, la herramienta de diagnóstico de la ISO 26000, la cual fue elaborada por la Red Puentes México y 30 expertos en Responsabilidad Social Empresarial (RSE) procedentes del sector privado, como Cemex; consultorías, como RespoSable o Sustentarse; la academia, como la UNAM o la UAM, y otras instituciones, como la Profeco.

COMPARTIR

Promedio:



Sin votos aún

NOTAS RELACIONADAS

Un área llena de oportunidades: Lala

Detonan a pymes verdes en México

Introducirán las mipymes a la economía verde

Con amaranto, dan alegría a negocios

Alista Economía fondo minero de remediación ambiental

ÚLTIMAS NOTICIAS



Red Puentes México desarrolló con la asesoría de los expertos la herramienta de aplicación y diagnóstico de la ISO 26000 para identificar las fortalezas y debilidades que tienen las empresas en la RSE en México y obtener una guía y un punto de partida para caminar con certeza en temas como medio ambiente, derechos humanos, prácticas laborales y sostenibilidad.

Jorge Molina, responsable del grupo de trabajo de la herramienta ISO 26000, aseguró que ésta se llevó a cabo bajo un proceso democrático, en el que hubo discusión y consenso entre las partes involucradas y se ajustó al contexto social y laboral de nuestro país.

“La ISO 26000 es una guía sobre cómo integrar e implementar la RSE, pero es muy extensa y técnica, es de 130 páginas y contiene más de 800 recomendaciones. Por eso fue que decidimos crear una herramienta de clasificación sólo con los aspectos aplicables a México y que fuera digerible a las organizaciones del país”, comentó.

Red Puentes anticipa que durante el primer año de aplicación de la herramienta una veintena de grandes empresas la descarguen y logren conocer sus puntos fuertes y débiles en las siete materias fundamentales de la ISO 26 000: derechos humanos, prácticas laborales, medio ambiente, prácticas operativas, asuntos del consumidor, participación activa y desarrollo comunitario y gobernanza.

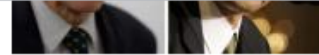
PYMES TENDRÁN QUE ESPERAR

“La herramienta aún no es adaptable a las pymes; sin embargo, nuestro siguiente paso -el próximo año a más tardar- es que éstas también puedan autodiagnosticarse. Es una demanda que va a ser obligación porque también tienen iniciativa”, explicó María Dolores Villagómez, responsable de la oficina de Comercio Justo México AC, quien también participó en la elaboración de la herramienta.

La ISO 26000 contiene recomendaciones o directrices en la RSE para empresas en todo el mundo; es voluntaria y no certificable.

Para entenderla norma

En los trabajos de la ISO 26000 participaron representantes de casi un centenar de países y de más de 40 organizaciones internacionales, como OIT, OCDE, GRI y Pacto Mundial.



Japonés Yamanaka y británico Gurdon, reciben Nobel de Medicina

Se registra sismo en Sinaloa

Nikkei permanece cerrado por día festivo

Alta participación de venezolanos en histórica elección

Transición

+ LEIDO

Romney se acerca a Obama tras debate (8,312 hits)

Los clásicos son para DTs holandeses (8,532 hits)

Messi y Cristiano dan espectáculo (8,321 hits)

A unos pasos de conocer móvil del asesinato (5,103 hits)

Merkel visita Grecia para apoyar reformas (5,088 hits)

El Economista

01/10/2012

<http://eleconomista.com.mx/industrias/2012/10/01/diagnostique-su-avance-iso-26000>

2001

- Por primera vez, se plantea la necesidad de crear una norma en Responsabilidad Social Empresarial (RSE).

2004

- La ISO, una organización sin fines de lucro fundada en 1947, adopta la realización de una norma en RSE como un proyecto viable y empiezan los trabajos de desarrollo de ésta.

Noviembre del 2010

- Se da la aprobación del documento definitivo de la ISO 26000 y su lanzamiento a nivel mundial, luego de los trabajos en que participaron 450 especialistas de distintos países.

Agosto del 2012

- La ISO 26 000 se publica en el Diario Oficial de la Federación en México.

Noviembre del 2012

- Se realizará una reunión de trabajo internacional en Suiza para abordar los avances que han tenido los países en la implementación de la ISO 26000 y el tema de la certificación.

diana.salado@eleconomista.mx